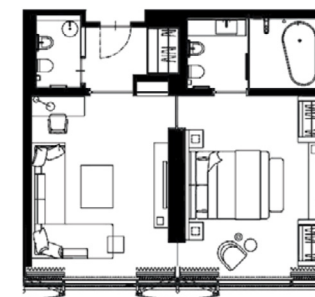


GRAND SUITE HARBOUR VIEW

Composte da camera da letto e un confortevole soggiorno, le Grand Suite Harbour View dispongono di ampio guardaroba e di un grande bagno con vasca e doccia separata. L'arredo combina oggetti di ricercato design e sofisticata tecnologia per offrire un soggiorno di lusso e assoluto relax con una vista mozzafiato sulla baia di Napoli. Le Grand Suite Harbour View sono collocate agli angoli del settimo e ottavo piano dell'albergo, con un'ampia vista sul porto di Napoli.



Con una superficie di circa 64 m², le Grand Suite Harbour View possono accogliere fino a tre adulti, oppure due adulti e due bambini fino ai 12 anni grazie al sofà bed. Culla disponibile su richiesta.