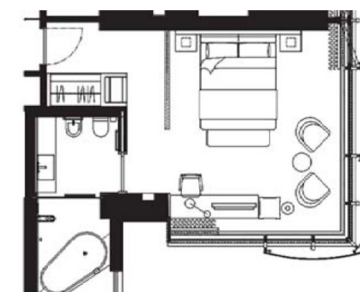


HARBOUR VIEW JUNIOR SUITE

Con doppia vista sulla baia e sulla città di Napoli, le Harbour View Junior Suite sono certamente le camere più originali del ROMEO Napoli. Pareti di cristallo, design elusivo, vasca disegnata da Philippe Starck: l'atmosfera accogliente ed elegante delle Harbour View Junior Suite soddisferà sia i viaggiatori business sia gli ospiti che vogliono trascorrere un soggiorno rilassante. Le Harbour View Junior Suite sono collocate agli angoli del Romeo hotel dal quinto al sesto piano, con vista.



Con una superficie di circa 40 m², le Harbour View Junior Suite possono accogliere fino a due persone e un bebè di max 2 anni. Culla disponibile su richiesta.